

მდ.რიონზე ხიდის მშენებლობა და
ქ.ფოთის ფარგლებში გზების რეაბილიტაციის
პროექტი

გარემოზე ზემოქმედების შეფასება

1 ივლისი, 2017

პროექტის საჭიროება

- საქართველო - აღმოსავლეთიდან დასავლეთისკენ და ჩრდილოეთიდან სამხრეთისკენ ტვირთების გადაზიდვის სატრანსპორტო დერეფანი.
- ტვირთების ტრანსპორტის სექტორის განვითარების მნიშვნელობა ქვეყნისთვის - ტვირთების გადაზიდვა, ტურიზმი.
- საპორტო ინფრასტრუქტურის განვითარება და სატრანსპორტო გადაზიდვების მოცულობის ზრდა.



პროექტის ადგილმდებარეობა



მონაწილე მხარეები

- აზიის განვითარების ბანკი
- მუნიციპალური განვითარების ფონდი
- საავტომობილო გზების დეპარტამენტი
- ესპანური კომპანიების კონსორციუმი (ხეტინსა-პაიმა-ევროსტუდიოს)
- გამა კონსალტინგი

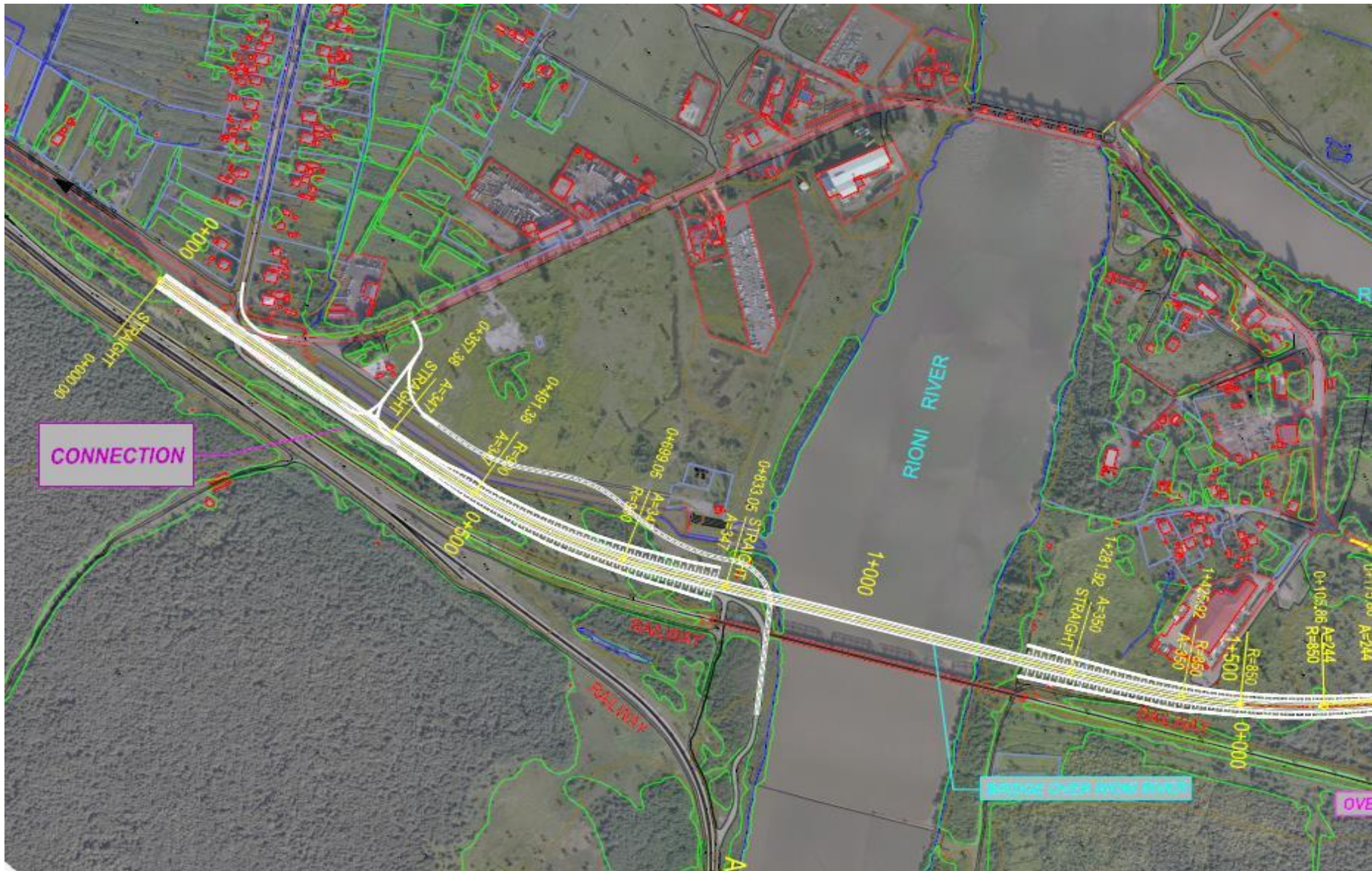


დაგეგმილი საქმიანობა

1. მდ.რიონზე ხიდის მშენებლობა,
2. ახალი ხიდიდან კოკაიას ხეივანამდე გზის მონაკვეთის მშენებლობა,
3. დ.აღმაშენებლის, ვ.გეგიძის, ი.ჯავახიშვილის, სამეგრელოს, ხობის, ქუჩების გ.კოკაიას ხეივნის მოწესრიგება:
გზის მონიშვნა, გამაფრთხილებელი და საგზაო ნიშნების დაყენება,
4. ნიკოლაძის სანაპიროს მონაკვეთის რეაბილიტაცია.



ხიდი მდ.რიონზე



საპროექტო გზის დასაწყისი (რიონის მარჯვენა ნაპირი)



საპროექტო გზის დასაწყისი (რიონის მარცხენა ნაპირი)



გარემოზე ზემოქმედების შეფასება

- პროექტის განხორციელებისას ბუნებრივ და სოციალურ გარემოზე ზემოქმედების განსაზღვრა და შეფასება,
- ალტერნატივების შეფასება და უპირატესის შერჩევა,
- შემარბილებელი ღონისძიებების შემუშავება,
- მენეჯმენტის და მონიტორინგის ღონისძიებების განსაზღვრა.



გარემოზე ზემოქმედების შეფასების პროცესი



გარემოს არსებული მდგომარეობის დახასიათება



ფიზიკურ გარემოზე - ჰაერზე, ნიადაგზე, წყალზე ზემოქმედების შეფასება



ბიოლოგიურ გარემოზე - მცენარეულ საფარზე, ცხოველთა სამყაროზე ზემოქმედების შეფასება



სოციალ-ეკონომიკურ გარემოზე - დასაქმება, კულტურული მემკვიდრეობის ძეგლები, უსაფრთხოება



უარყოფითი ზემოქმედების შემცირების გზების განსაზღვრა



ნარჩენი ზემოქმედების განსაზღვრა



გარემოსდაცვითი მენეჯმენტი და მონიტორინგის დაგეგმვა

ინფორმაციის ხელმისაწვდომობა და კონსულტაციები



2. გზშ-ს სამუშაო ვერსიის პრეზენტაცია და კომენტარების მიღება



1. გზშ-ს მოცულობა და პოტენციური ზემოქმედებები

პოტენციური ზემოქმედება ფიზიკურ გარემოზე

ასპექტი	ზემოქმედება
ჰაერის ხარისხი	<ul style="list-style-type: none"> • მტვერი • გამონაბოლქვი
ნიადაგი	<ul style="list-style-type: none"> • დაბინძურება საწვავის/ზეთის დაღვრისას ეროზიული პროცესები • ნარჩენების არასწორი მართვა
წყლის ხარისხი	<ul style="list-style-type: none"> • დაბინძურება საწვავის/ზეთის დაღვრისას მოსილვა • ჩამდინარე წყლების არასწორი მართვა
კლიმატის ცვლილება	<ul style="list-style-type: none"> • სათბური გაზების დონის მომატება მანქანების გამონაბოლქვის ზრდის გამო • წყალდიდობის რისკი



პოტენციური ზემოქმედება ბიოლოგიურ გარემოზე

ასპექტი	ზემოქმედება
მცენარეული საფარი	<ul style="list-style-type: none">• მცენარეული საფარის მოხსნა.• მცენარეების დაზიანება მშენებლობის დროს.
ცხოველთა სამყარო	<ul style="list-style-type: none">• საცხოვრებელი გარემოს დაზიანება.• გადაადგილების/მიგრაციის შეზღუდვა.• თევზის საარსებო გარემოს გაუარესება, მიგრაციის შეზღუდვა.
დაცული ტერიტორიები	<ul style="list-style-type: none">• ზემოქმედება მცენარეულ საფარზე, ცხოველთა სამყაროზე გზის გაფართოების, სამშენებლო ბანაკის და მისასვლელი გზების მოწყობის შედეგად.



პოტენციური სოციალურ-ეკონომიკური ზემოქმედება

ასპექტი	ზემოქმედება
ჰაერის ხარისხის გაუარესება	<ul style="list-style-type: none"> მტვერი და გამონაბოლქვით გამოწვეული დისკომფორტი.
ხმაური	<ul style="list-style-type: none"> მომატებული ხმაური მშენებლობის და ექსპლ.დროს.
ტრანსპორტის მოძრაობა და უსაფრთხოება	<ul style="list-style-type: none"> ავარიები - სატრანსპორტო შემთხვევები უსაფრთხოება მიწის სამუშაოების, მშენებლობის დროს.
ნარჩენები	<ul style="list-style-type: none"> ტერიტორიის დანაგვიანებით გამოწვეული დისკომფორტი



გარემოზე ზემოქმედებასთან დაკავშირებულ
საკითხებზე დამატებითი ინფორმაციის მისაღებად და/ან
მოსაზრებების გასაზიარებლად შეგიძლიათ მიმართოთ:

შპს გამა კონსალტინგს

დავით გურამიშვილის გამზირი 17ა, თბილისი

საკონტაქტო პირი: მაკა სტამატელი

ტელ: 26 015 26

ელ ფოსტა: mszgc@access.sanet.ge



დიდი მადლობა ყურადღებისთვის





Patara Poti

1

2

3

4

5

E60

© 2017 Google
Image © 2017 DigitalGlobe

© 2017 Basarsoft

