

ბარე კიბის და პანდუსის გეგმა მ. 1:50

დასახელება



სოფელ ზემო კაზრეთის საჯარო სკოლა
120 მისწავლეზე

სოფელი კაზრეთი
გურჯაანის მუნიციპალიტეტი
კაზრეთი
სამართლებლო

ტ: (+999) 577 94 47 26 გეოქოქლავაძე
(სკოლის დირექტორი)

მოაჯირების სპეციფიკაცია:

მოაჯირი-01: 4.3 ბრძ.
მოაჯირი-02: 5.4 ბრძ.
მოაჯირი-03: 16.90 ბრძ.
მოაჯირი-04: 8.4 ბრძ.
სულ: 35.08 ბრძ.

პანდუსის მასალა:

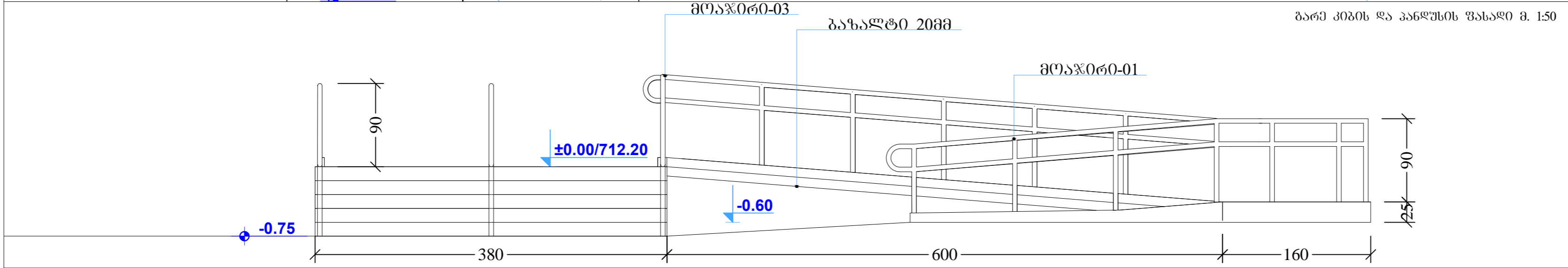
ბაზალტის ფილა 6088 - 1182
ქვიშა სპეცენის ხსნარით მოჭიხა 2588 - 1182
ბაზალტის ფილა 2088 - 4.5კვ.მ (გვერდითა ნაწილი)

ქიბის საფეხურის მასალა:

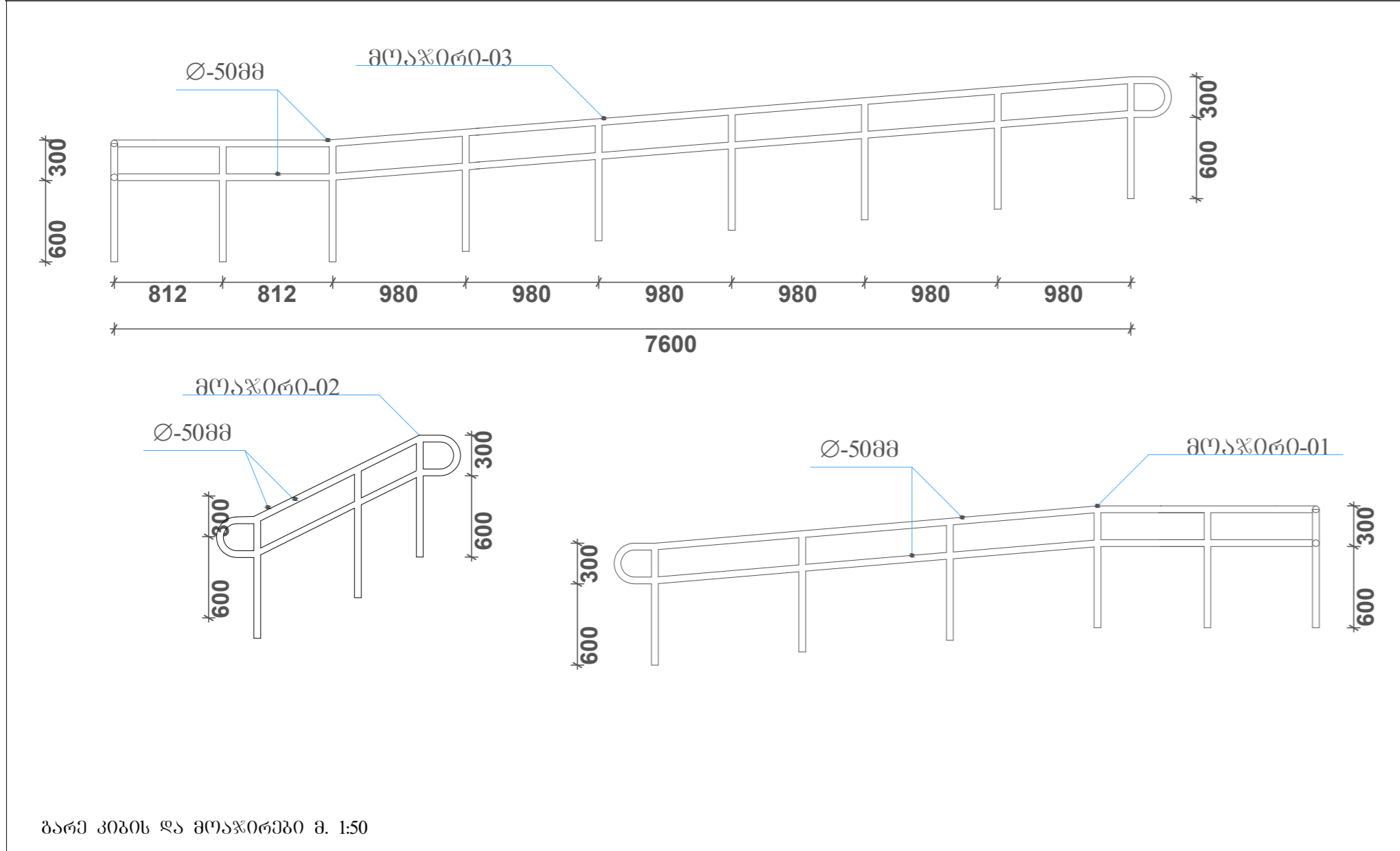
ბაზალტის ფილა 6088-5.7282
ბაზალტის ფილა 2088-2.982
ქვიშა სპეცენის ხსნარით მოჭიხა 2588-8.682

ბაჟის მასალა:

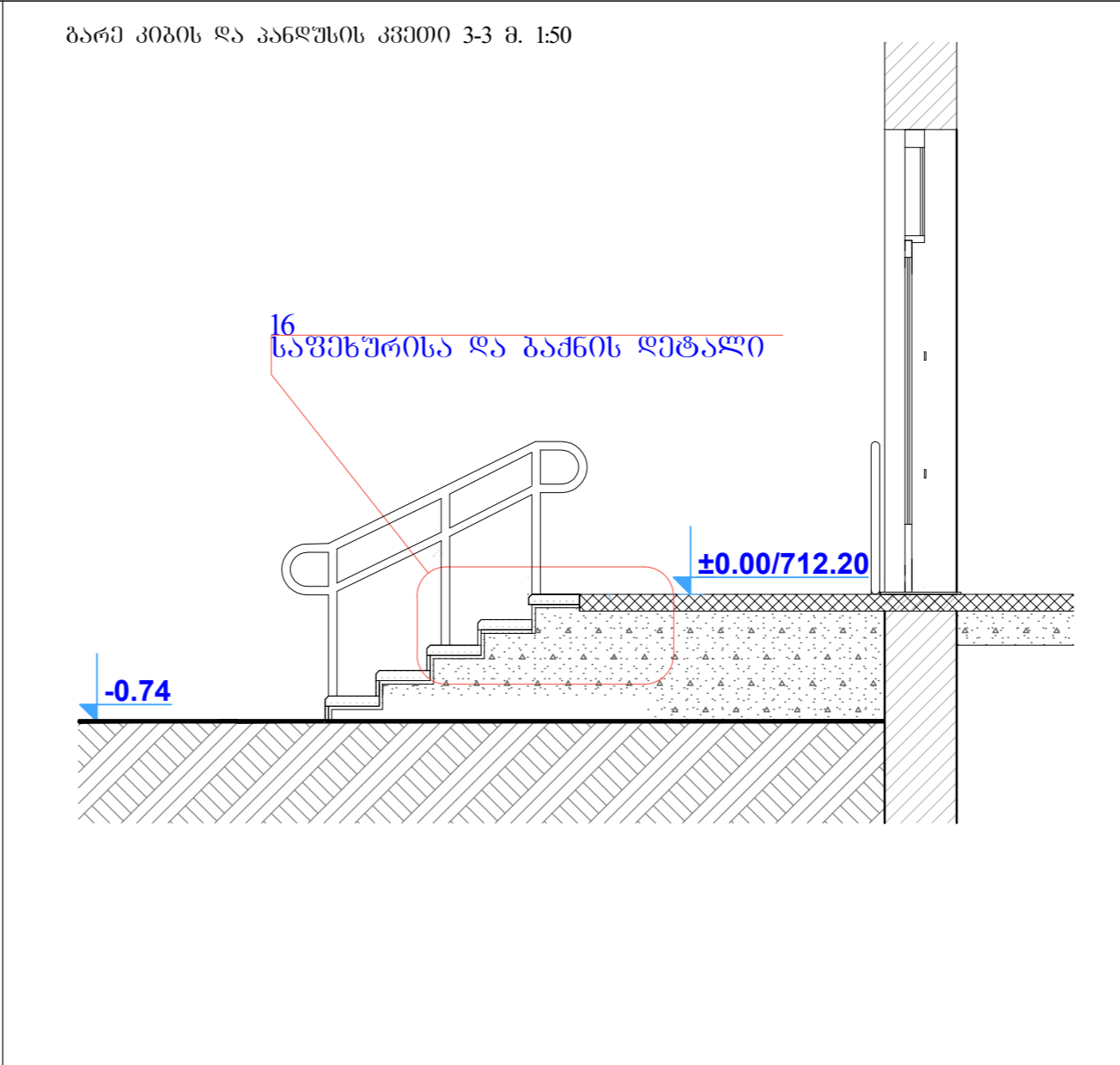
ბაზალტის ფილა 6088- 11.082
ქვიშა სპეცენის ხსნარით მოჭიხა 4088- 11.082



ბარე კიბის და პანდუსის ფასადი მ. 1:50



ბარე კიბის და მთავარი-02 მ. 1:50



ბარე კიბის და პანდუსის კვეთი 3-3 მ. 1:50

სსიპ საბანგანათლებლო და სამეცნიერო ინფრასტრუქტურის განვითარების სააგენტოს სამშენებლო-საპროექტო

მ. ალექსიძის 1. შენიშნა-განგებვა №1. II საბურთალოს რაიონის სამართლებლო

2600
ტ: (+995 32) 2 200 220; 2 200 233; www.esida.ge

ნახაზის დასახელება

ბარე კიბისა და პანდუსის გეგმა ,
პანდუსის მთავარი-02

ნახაზის სტატუსი

ტექნიკური დოკუმენტაცია
/არქიტექტურა/

პრ. ავტორი
მარიამ უგრეშიძე
შეასრულა
მარიამ უგრეშიძე

მასშტაბი **1:100** **A3**

ფურც. № **№ -319** სტატუსი რევიზია

დასახელება



სოფელ ზემო კახეთის საჯარო სკოლა
120 მისაღებად

სოფელი კახეთი
ზუგდიდის მუნიციპალიტეტი
კახეთი
საპროექტო

ტ: (+995 577 94 47 26 ნაღო კულაშვილი
(სკოლის დირექტორი)

შენიშვნა:

პირობითი აღნიშვნები

- ±0.00 ნიშნული გეგმაზე
- 6.00 ნიშნული ჭრილზე
- 300.0 / 307.1 გარე მიწის ნიშნული
- 5 ტარაძი
- 1 ჭრის ხაზი

- ბლოკის ავადი 40სმ
- ბლოკის ავადი 20სმ
- ბლოკის ავადი 10სმ
- გარეის ავადი 40სმ

სტიპ
საბანკანაო-საპროექტო და საპროექტო
ინჟინერ-არქიტექტორების განყოფილება
სააგენტოს სამშენობლო-საპროექტო

მ. კლდიაშვილის ქ. შენიშნა-ნაგებობა №1, II სართული
თბილისი
საპროექტო
2600
ტ: (+995 32) 2 200 220; 2 200 233; www.esida.ge

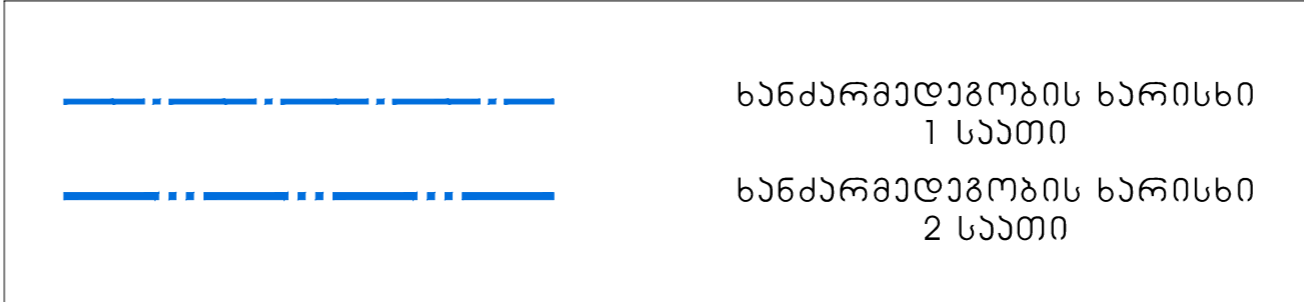
ნახაოს დასახელება

ნახაოს სტატუსი
ტექნიკური დოკუმენტაცია
/არქიტექტურა/

პრ. ავტორი
მარიამ ქუციანიძე
შპს-სტრუქტურა
მარიამ ქუციანიძე
შპს-სტრუქტურა

მასშტაბი **1:100** **A2**

ფურც. №
№ 401 სტატუსი რევიზია



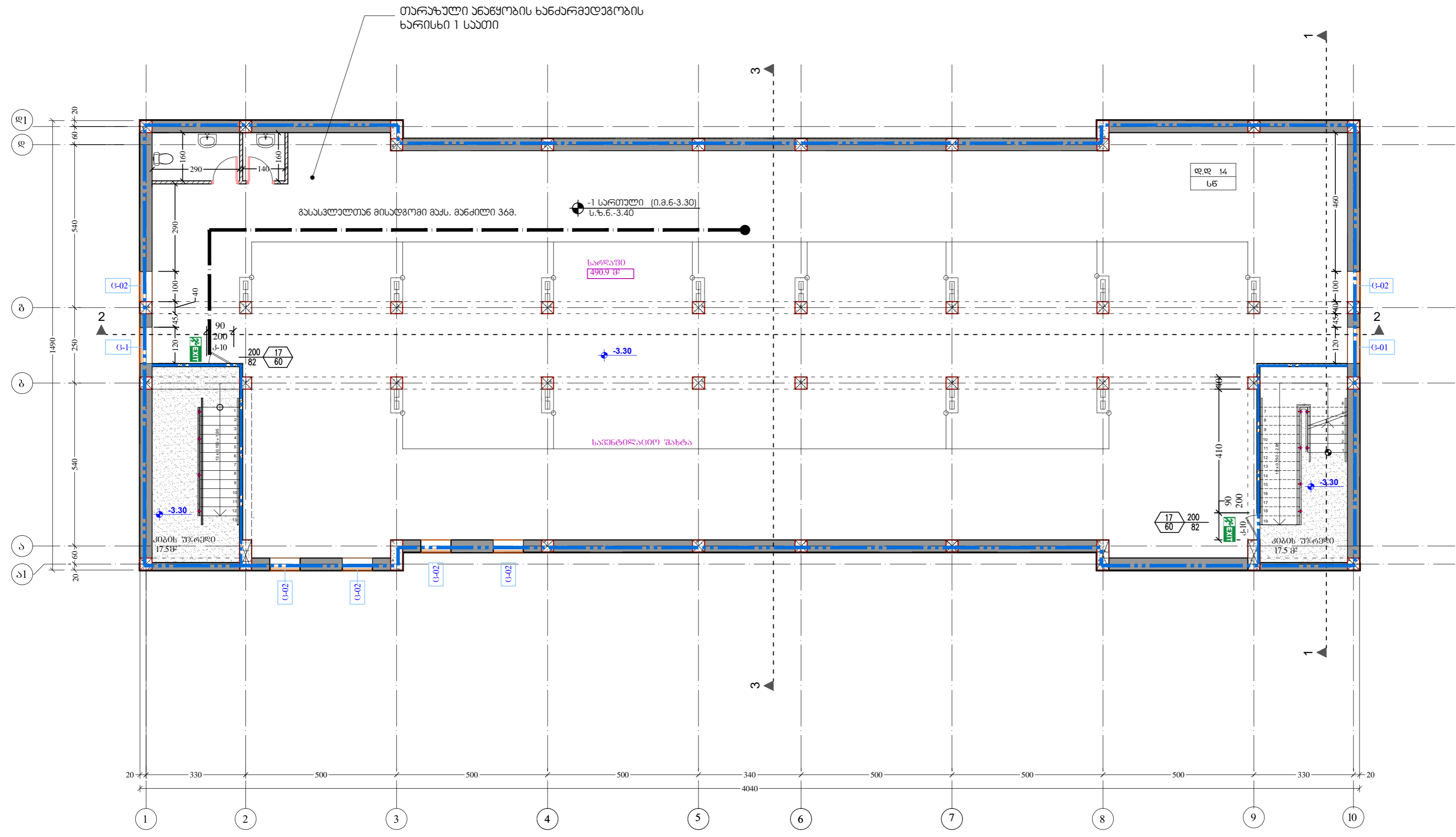
შენიშვნა: ყველა ფანჯარა როგორც არის ცველადი აქვს ნაწილი
უნაპე გათვალისწინებულია შესაბამისი ცველადი მინა.

-3.30 ნიშნულზე გაქსივალური ფართობის დაგეგმვა თითო დაგეგმვაზე 1014.1.2

გასასვლელთან მისადგომი გაქსივალური მანქანის ცხრილი 1016.2

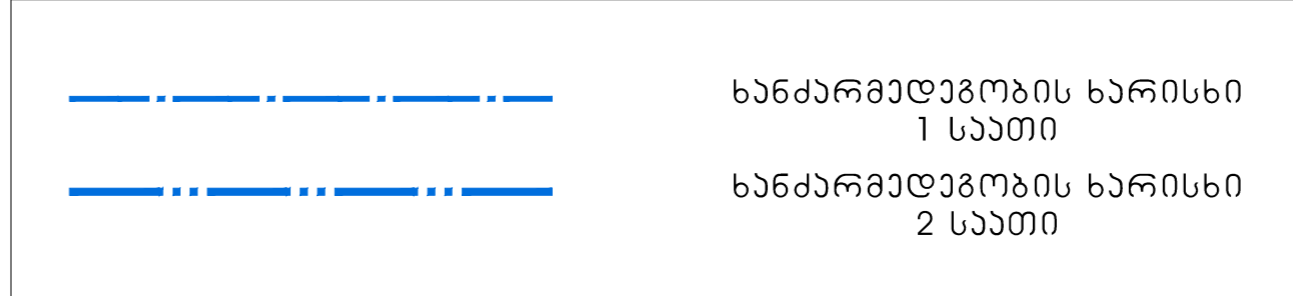
დაკვეთილობა	აღწერილობა	ფართი	დაკვეთილობის დატვირთვის ფაქტორი	დაკვეთილობა
სწ	სარდაფი	490.9	46.5	11
სართულის საერთო დაკვეთილობა			11	

დააქვებულობა	საშუაფი სისტემის გარეშე (ა)	საშუაფი სისტემით (ა)
სწ	60	75ბ



0.00 ნიშნულაქა მაქსიმალური ფართობის დაშვება თითო დაგეგმვაზე 1014.1.2

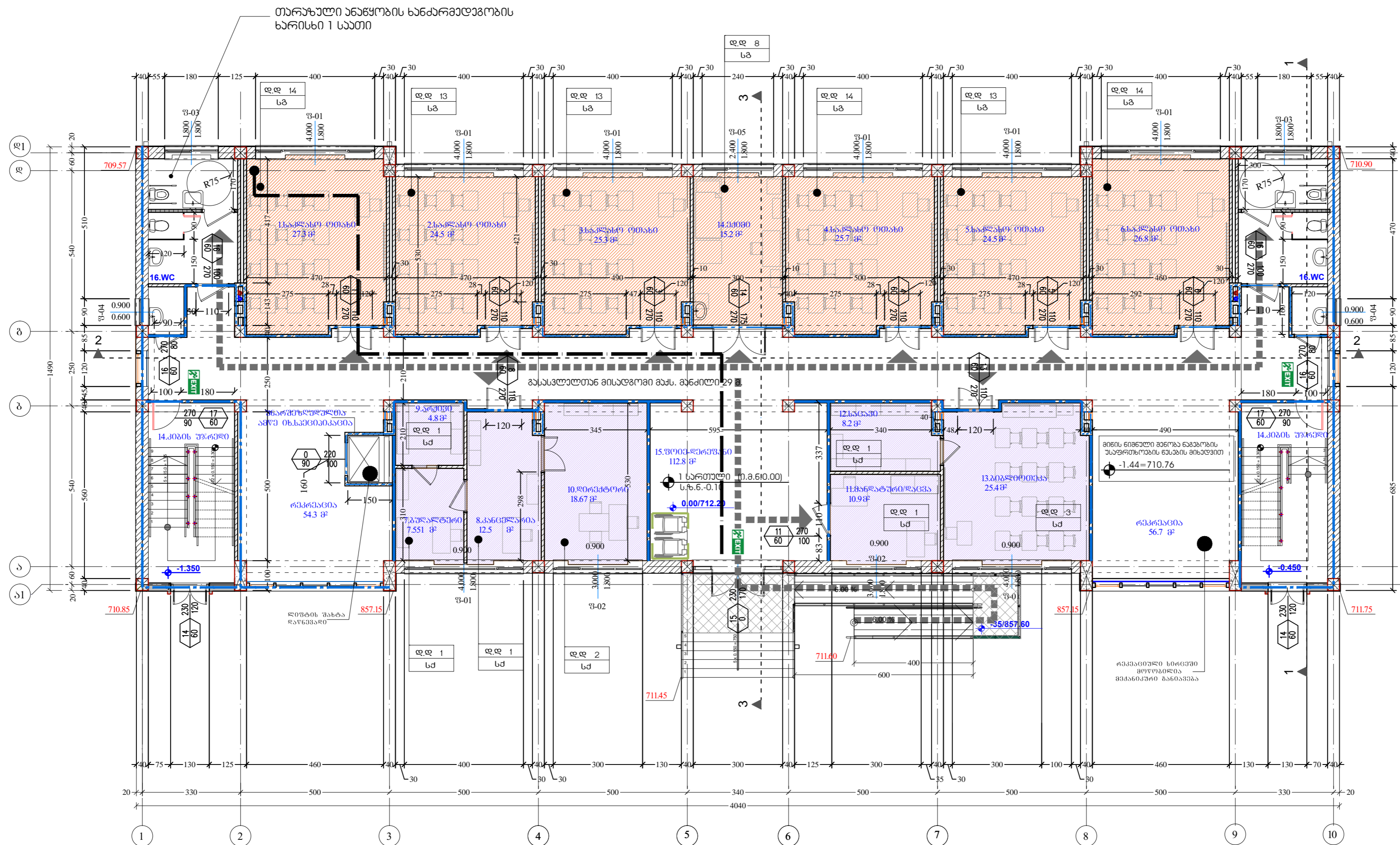
დაკვეთილობა	აღწერილობა	ფართი	დაკვეთილობის დატვირთვის ფაქტორი	დაკვეთილობა
სგ	სკოლასო ოთახი N1	27.3	1.9	14
	სკოლასო ოთახი N2	24.5		13
	სკოლასო ოთახი N3	25.3		13
	სკოლასო ოთახი N4	25.7		14
	სკოლასო ოთახი N5	24.5		13
	სკოლასო ოთახი N6	26.8		14
სქ	ბუფალტერია N7	7.55	9.3	1
	კანცელარია N8	12.5		1
	არქივი N9	4.8		1
	დირექტორის ოთახი N10	18.67		2
	მანდატური/დაცვა N11	10.9		1
	საცავი N12	8.2		1
	ბიბლიოთეკის N13	25.4		3
სართულის საერთო დაკვეთილობა			91	



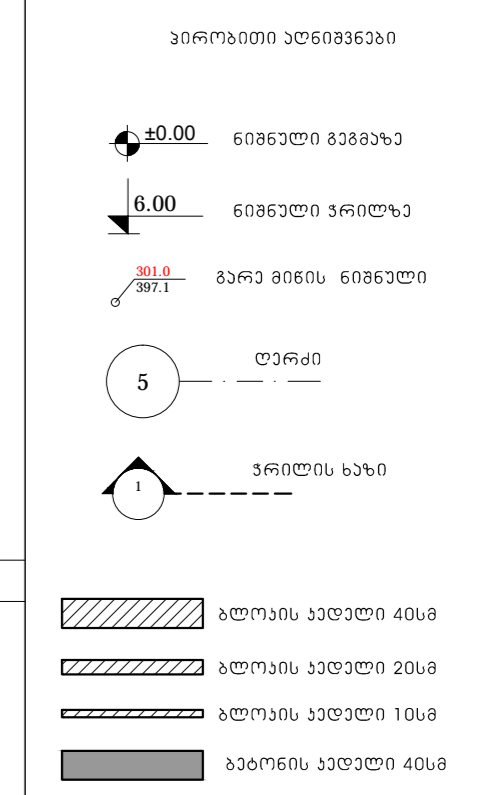
შენიშვნა: ყველა ფანჯარა რომელიც არის ცვეხლადები აქვს ნაწილი ასევე ბათვალისნიშნულია შესაბამისი ცვეხლადები მისა.

გასაცვალეთან მისადგომი მაქსიმალური მანქანილი ცხრილი 1016.2

დააჯგულებლობა	საშხაფი სისტემის გარეშე (მ)	საშხაფი სისტემით (მ)
სგ	60	75ბ



საპროექტო სახელი: სკოლა-ბაზილიკა
 მისამართი: თბილისი, ვაჟა-ფშაველას გამზ. 120
 პროექტი: 1014.1.2
 დაამუშავა: სპეციალური პროექტი
 დასრულდა: 2020 წელი
 ტელ: (+995) 577 94 47 26
 ვებ: www.esida.ge



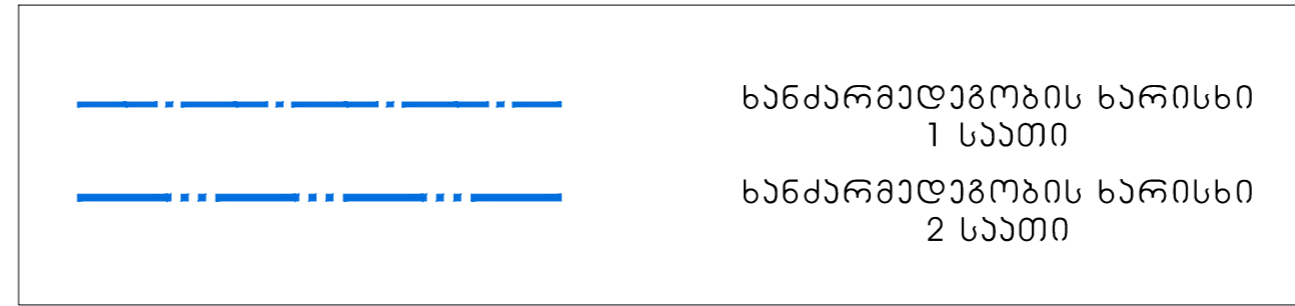
სსიპ: საპროექტო სახელი
 მისამართი: თბილისი, ვაჟა-ფშაველას გამზ. 120
 პროექტი: 1014.1.2
 დაამუშავა: სპეციალური პროექტი
 დასრულდა: 2020 წელი
 ტელ: (+995) 577 94 47 26
 ვებ: www.esida.ge

ნახაზის დასახელება: გეგმა 0.00 ნიშნულზე
 ნახაზის სტატუსი: ტექნიკური დოკუმენტაცია / არქიტექტურა

პრ. ავტორი: მარიამ შარვაშიძე
 მისამართი: თბილისი, ვაჟა-ფშაველას გამზ. 120
 მისამართი: თბილისი, ვაჟა-ფშაველას გამზ. 120
 მისამართი: თბილისი, ვაჟა-ფშაველას გამზ. 120
 მასშტაბი: 1:100
 ფურც. №: 402
 სტატუსი: რევიზია

3.30 ნიშნულზე მაქსიმალური ფართობის დაგეგმვა თითო დაგეგმვაზე 1014.1.2

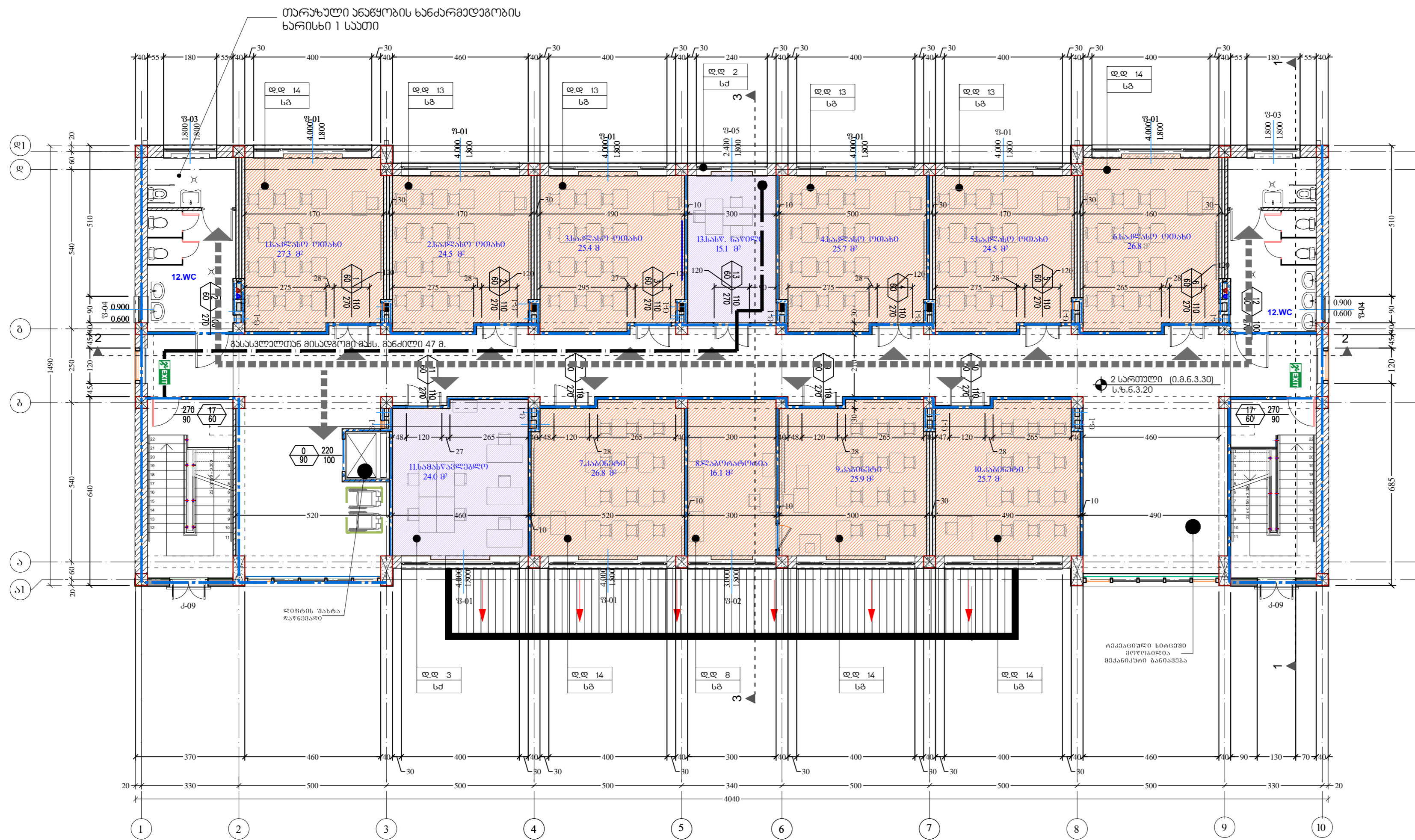
დაკვეთილობა	აღწერილობა	ფართი	დაკვეთილობის დატვირთვის ფაქტორი	დაკვეთილობა
სგ	საკლასო ოთახი N1	27.3	1.9	14
	საკლასო ოთახი N2	24.5		13
	საკლასო ოთახი N3	25.4		13
	საკლასო ოთახი N4	25.7		14
	საკლასო ოთახი N5	24.5		13
	საკლასო ოთახი N6	26.8		14
სე	კაბინეტი N7	26.8	1.9	14
	ლაბორატორია N8	16.1		8
	კაბინეტი N9	25.9		14
	კაბინეტი N10	25.7		14
	სამსწავლელო N11	24		3
	სასწავლო ნაწილი N13	8.2		1
სართულის საერთო დაკვეთილობა			134	



შენიშვნა: ყველა ფანჯარა რომელიც არის ცაცხლმედეგი ხედლის ნაწილი ანუავე გათვალისწინებულია შესაბამისი ცაცხლმედეგობით.

გასასვლელათან მისაღვრი მაქსიმალური მანძილი ცხრილი 1016.2

დაჯგუფება	საშუაფი სისტემის გარეშე (მ)	საშუაფი სისტემით (მ)
სგ	60	75ბ



დასახელება: სოფელ ხშირ კახეთის საჯარო სკოლა 120 მისწავლულა

სოფელი კახეთი რეგიონის შემოქმედებითი კახეთი საბარდო

ტ: (+995) 577 94 47 26 ნაფი კონსტრუქციის (სკოლის შენენი)

პროექტი: პროექტი

პროექტის აღნიშვნები

- ±0.00 ნიშნული მდგომარეობა
- 6.00 ნიშნული ზრდილა
- 301.0 / 397.1 გარე მდგომარეობის ნიშნული
- 5 ლადი
- 1 ზრდილის ხაზი
- ბლოკის ადული 40სმ
- ბლოკის ადული 20სმ
- ბლოკის ადული 10სმ
- ბლოკის ადული 40სმ

სსიპ: საბუნებრივად დე სპეციფიკური ინფრასტრუქტურის განვითარების სააგენტოს სამშენებლო-სარემონტო

მ. ალექსიძის 1. შენენა-საგანგაო №1. II სართული საბარდო

2600

ტ: (+995 32) 2 200 220; 2 200 233; www.esida.ge

ნახაზის დასახელება: გეგმა 3.30 ნიშნულზე მისწავლულ სართული

ნახაზის სტატუსი: ტექნიკური დოკუმენტაცია /არქიტექტურა/

პრ. ანტონი მარტოვი ურემიძე უსტრუქტურის მარტოვი ურემიძე უსტრუქტურის

მასშტაბი: 1:100

ფურცლის №: სტატუსი გეგმა N° 403

უნარშეზღუდულთა ამწის სპეციფიკაცია:

1. ლიფტის მდებარეობა - შიდა
2. ლიფტის კაბინის სიგანე - 1,06 მ. სიღრმე - 1,40 მ.
3. ლიფტის ტვირთამწეობა მინიმუმ - 400 კგ.
4. სიჩქარე მინიმუმ - 0,15 მ/წმ
5. შახტის სიმაღლე . (2გაჩერებაზე)
6. შახტა - ლითონის კარკასიქარხნული და ქარხნული შუშით (ლიფტის კომპლექტში)
7. მართვის სისტემა - მიკროპროცესორული
8. მატორის სიმძლავრე მინიმუმ - 2,2 კვტ
9. სამანქანოს გარეშე
10. ჩაღრმავებისა და ფუნდამენტის გარეშე
11. ლიფტის კარის სუფთა სიგანე მინიმუმ 0,90 მ.
12. ლიფტის კარის კონფიგურაცია - გამოსასვლელის ადგილმდებარეობა ნებისმიერ მხარეს
13. ლიფტის კარს უნდა ჰქონდეს დამცავი სისტემა ისე, რომ დახურვისას ადამიანი არ მოყვეს კარებს შორის.
14. უნდა აკმაყოფილებდეს 41 დადგენილების N7 მუხლს
15. ლიფტის მინიმუმ ერთ კედელზე უნდა მოეწყოს მოაჯირი,
17. ლიფტის კაბინის შიდა განათება უნდა იყოს მინიმუმ 200 ლუქსი.
18. ლიფტის იატაკი, კედლები და ჭერი უნდა იყოს ერთმანეთის მიმართ კონტრასტული, კედლები შუშის, იატაკიდან 0,30 მ. სიმაღლემდე არ უნდა იყოს არეკვლადი (სარკისებური).

